

EINKEHRMÖGLICHKEITEN AM WITZWEG

HEIDEN

Hotel Heiden +41 71 898 15 15
Kein Ruhetag hotelheiden.ch

Linde Heiden +41 71 898 34 00
Nov. bis März: Mo Ruhetag lindeheiden.ch
April bis Okt.: Kein Ruhetag

Pâte Café Frohburg +41 71 891 35 55
Mo bis Mi Ruhetag info@frohburg-heiden.ch

BeDas Cafe +41 71 571 26 26
Do Ruhetag bedas-cafe.ch

WOLFHALDEN

Hotel Krone Wolfhalden +41 71 544 07 53
Mo & Di Ruhetag hotelkronewolfhalden.ch

Maja's Take-Away +41 79 441 41 93
Bei schönem Wetter an fam.majamaier@outlook.com
Wochenenden geöffnet

Bäckerei Hecht +41 71 891 12 03
Sa bis Mo Ruhetag baeckereihecht.ch

WALZENHAUSEN

Bäckerei-Konditorei Meyerhans +41 71 888 14 80
Sa ab 17 Uhr & So Ruhetag beckmeyerhans.ch

Pizzeria-Pension Gambrinus +41 71 888 06 50
Mo Ruhetag pizzeria-gambrinus.ch

TIPP:

Das BeDas Cafe bietet gefüllte Grill- und Picknicktaschen für unterwegs an.



Picknicktasche
Sandwich, Apfel, Biberli, Getränk für CHF 16.–

Grilltasche
Cervelat, Bürlü, Getränk, Biberli für CHF 20.–

Reservieren Sie Ihre Tasche:
+41 71 571 26 26



Tickets

Die Witzerlebnis-Tickets sind unter ostwind.ch/witzerlebnis oder an allen Billettautomaten, Verkaufschaltern in der Ostschweiz, in der Touristinfo Rorschach, im Kiosk am Bahnhof Heiden, an den SBS (CH) und BSB (DE) Schiffanlegestellen, in den Postautos und auf dem Schiff direkt erhältlich.

	Erwachsene	Kinder (6–16 J.)/Halbtax
Rundreise mit Schiff (inbegriffen sind: 2 Zahradbahnfahrten, 1 Postautofahrt, 1 Schifffahrt)	CHF 30.–	CHF 15.–
Rundreise ohne Schiff (inbegriffen sind: 2 Zahnradbahnen, 1 Postautofahrt, 1 Zugfahrt Rheineck-Rorschach)	CHF 20.–	CHF 10.–
Gruppentarife (ab 10 Pers.)	CHF 21.20*	CHF 10.60*
Appenzeller Ferienkarte, Ostwind-Tageskarte Plus, GA, Oskar	kostenlos	
Bodensee Card Plus (exkl. Postauto, Bahnfahrt Rorschach–Rheineck)	kostenlos	
Schifffahrt ab Lindau inkl. Witzerlebnis	EUR 65.–	
Schifffahrt ab Wasserburg inkl. Witzerlebnis	EUR 65.–	

* Bitte reservieren Sie Ihre Gruppenreise spätestens sieben Tage vor Reiseantritt. Das Bestellformular finden Sie unter witzerlebnis.ch. Gruppenbillette sind auch an den Bahnhöfen Romanshorn, Rorschach, Appenzel oder St. Gallen erhältlich.



Tourist Information Heiden
Bahnhofplatz 1, 9410 Heiden
+41 71 898 33 01
heiden@appenzellerland.ch
appenzellerland.ch

Partner



APPENZELLER WITZERLEBNIS 2026



NEU:
Entdecke das neue Witzerlebnis!

SÖND WILLKOMM ZUM APPENZELLER WITZERLEBNIS

Auf dem Appenzeller Witzerlebnis entdecken Sie den Appenzeller Witz mit allen Sinnen. Der Appenzeller Junge «Witzli» und die Möwe «Barbara» begleiten Sie auf der ganzen Rundreise.

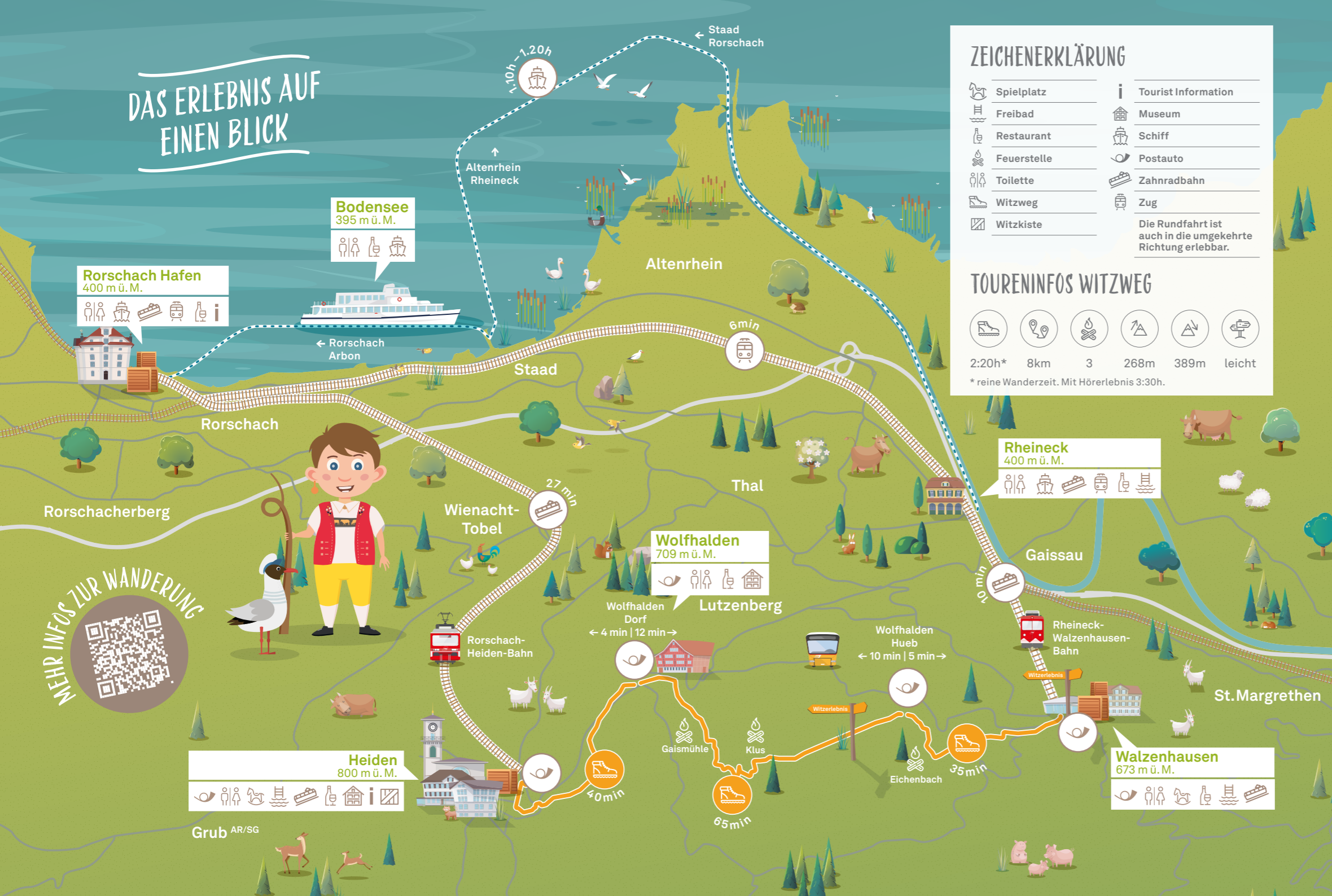
Sei es bei einer attraktiven Bahn-, Postauto- oder Schifffahrt oder auf dem Witzweg. Entlang der gesamten Route entdecken Sie Überraschungen und Wissenswertes rund um das Thema Appenzeller Witz.

ALLES ZUM WITZERLEBNIS



Appenzellerland. 
Vom Bodensee bis zum Säntis.

DAS ERLEBNIS AUF EINEN BLICK



Bodensee
395 m ü. M.

Rorschach Hafen
400 m ü. M.

Rheineck
400 m ü. M.

Wolfhalden
709 m ü. M.

Walzenhausen
673 m ü. M.

Heiden
800 m ü. M.

ZEICHENERKLÄRUNG

- | | | | |
|--|-------------|---|---------------------|
| | Spielplatz | | Tourist Information |
| | Freibad | | Museum |
| | Restaurant | | Schiff |
| | Feuerstelle | | Postauto |
| | Toilette | | Zahnradbahn |
| | Witzweg | | Zug |
| | Witzkiste | Die Rundfahrt ist auch in die umgekehrte Richtung erlebbar. | |

TOURENINFOS WITZWEG

- 2:20h*
 8km
 3
 268m
 389m
 leicht
- * reine Wanderzeit. Mit Hörerlebnis 3:30h.

Tagesausflug ab Rorschach – mit Wanderung

14. Mai bis 4. Oktober 2026 (Schiffahrtssaison)*

	Mo-So	Mo-So	Mo-So
Rorschach Hafen	–	10.01	11.01
Rorschach	09.09	10.11	11.11
Heiden	09.28	10.28	10.28
Heiden, Post			Witzweg
Wolfhalden, Dorf	Witzweg	Witzweg	12.28
Wolfhalden, Hueb			12.34
Walzenhausen			12.40
Walzenhausen	12.45	12.45	15.15
Rheineck	12.54	12.54	15.24
Rheineck	13.05	13.05	15.37
Rorschach Hafen	14.05	14.05	16.50

* Schiffe verkehren nur bei genügendem Wasserstand. Reisevorschlage ohne Schiff und ausserhalb der Saison unter witzerlebnis.ch

Tagesausflug ab Lindau

14. Mai bis 4. Oktober 2026 (Schiffahrtssaison)*

	Mit Wanderung		Ohne Wanderung	
Lindau	²⁾ 09.25	²⁾ 09.25	²⁾ 09.25	11.45
Wasserburg	²⁾ 09.45	²⁾ 09.45	²⁾ 09.45	12.05
Rorschach Hafen	²⁾ 10.35	²⁾ 10.35	²⁾ 10.35	12.55
Rorschach Hafen	11.01	11.01	11.01	13.01
Heiden	11.28	11.28	11.28	13.28
Heiden, Post			12.24	14.24
Walzenhausen		Witzweg	12.40	¹⁾ 14.44
Walzenhausen	15.15	12.45	12.45	15.15
Rheineck	15.24	12.54	12.54	15.24
Rheineck	15.37	13.05	13.05	15.37
Rorschach Hafen	16.50	14.05	14.05	16.50
Rorschach Hafen	17.05	14.20	14.20	17.05
Wasserburg	17.50	15.15	15.15	17.50
Lindau	18.15	15.40	15.40	18.15

¹⁾ Sonntag: Walzenhausen, Bahnhof an 14.40 Uhr
²⁾ Hauptsaison 14. Mai bis 13. September: taglich
 Nebensaison 3. April bis 13. Mai und 14. September bis 18. Oktober: samstags, sonntags und feiertags



WEHR INFOS ZUR WANDERUNG

Grub AR/SG

nderungen vorbehalten